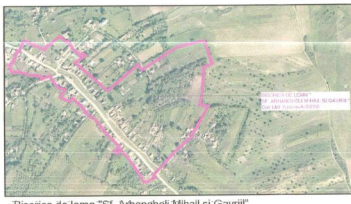


- LEGENDĂ**
- LIMITE**
- Limita intravilanului existent aprobat conform P.U.G. 1995
  - Limita intravilanului propus
  - Suprapunere limite intravilan existent/propus
  - Limită teritorial administrativă
- CAI DE CIRCULAȚIE ȘI TRANSPORT**
- Drum județean DJ 108A
  - Drum comunal DC 17
  - Străzi, ulițe, drumuri neclasificate
  - Linie Cai Ferate Romane
- FOLOSINȚA TERENURILOR DIN EXTRAVILAN**
- Arabil
  - Pășuni
  - Vie
  - Fânețe
  - Livezi
  - Păduri
  - Ape
- REȚELE EDILITARE**
- LEA 110 KV existentă
  - LEA 20 KV existentă
  - Punct transformare
- DISFUNCȚIONALITĂȚI ȘI PRIORITĂȚI**
- Zonă inundabilă
- MONUMENTE ISTORICE (LMI 2010)**
- nr. ord. LMI
  - 1 336 Biserica de lemn "Sf. Gheorghe", localitatea Bîrsa S.J-II-m-A-05017
  - 2 394 Biserica de lemn "Sf. Arhangheli Mihail și Gavriil", localitatea Domnii S.J-II-m-A-05050
  - 3 428 Biserica de lemn "Sf. Arhangheli Mihail și Gavriil", localitatea Inău, S.J-II-m-B-05069
  - 4 295 Așezare neo-eneolitică cultura Tisza, punct "Pestean", localitatea Șoimuș, cod ran 142765.01, S.J-I-s-B-04968
- SITURI ARHEOLOGICE REPERTORIIATE IN RAN**
- 5 Așezare eneolitică cultura Tiszapolgar, punct "Rât", localitatea Șoimuș, cod ran 142765.02
- PROPUNERI DE CLASARE IN LMI**
- 6 Anexă agricolă - clădire propusă pt. clasare, localitatea Someș Odorhei



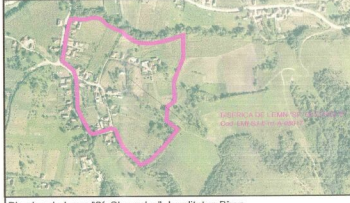
ANEXĂ AGRICOLĂ - clădire propusă pt. clasare



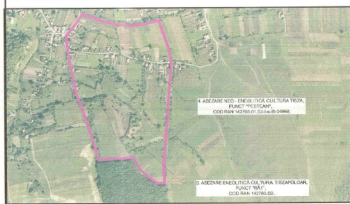
Biserica de lemn "Sf. Arhangheli Mihail și Gavriil", localitatea Domnii, S.J-II-m-A-05050



Biserica de lemn "Sf. Arhangheli Mihail și Gavriil", localitatea Inău, S.J-II-m-B-05069



Biserica de lemn "Sf. Gheorghe", localitatea Bîrsa S.J-II-m-A-05017



Așezare neo-eneolitică cultura Tisza, punct "Pestean", localitatea Șoimuș, cod ran 142765.01, S.J-I-s-B-04968  
Așezare eneolitică cultura Tiszapolgar, punct "Rât", localitatea Șoimuș, cod ran 142765.02

**TABEL CENTRALIZATOR INTRAVILAN PROPUȘ**

nr.crt.	Trup	Funcțiunea preponderentă a trupului de intravilan	Ha
Total intravilan reședința de comună Someș Odorhei			<b>310.03</b>
1	TSO1	Trupul principal al localității	270.89
2	TSO2	Sere S.C. Fortuna S.A. Zalău	3,70
3	TSO3	S.C. Dumbrăvița S.R.L.	9,09
4	TSO4	Zona turistică + zona serbări câmpene	1,69
5	TSO5	Dezvoltare case de vacanță	4,06
6	TSO6	Fermă piscicolă	4,00
7	TSO7	Dezvoltare case de vacanță	2,37
8	TSO8	Dezvoltare case de vacanță	1,05
9	TSO9	Casă de pompe	0,07
10	TSO10	Fermă zootehnică	0,89
11	TSO11	Balastieră	8,60
12	TSO12	Balastieră	0,5
13	TSO13	Balastieră	2,32
Total intravilan localitatea Inău			<b>108,37</b>
13	TI1	Trupul principal al localității	108,37
Total intravilan localitatea Șoimuș			<b>109,05</b>
14	TS1	Trupul principal al localității	101,25
15	TS2	Casă de vacanță - fost canton silvic	3,06
16	TS3	Fermă zootehnică	4,84
Total intravilan localitatea Domnii			<b>147,35</b>
17	TD1	Trupul principal al localității	147,35
Total intravilan localitatea Bîrsa			<b>78,45</b>
18	TB1	Trupul principal al localității	77,63
19	TB2	Zonă locuințe	0,38
20	TB3	Saivan	0,44
Total intravilan comuna Someș Odorhei			<b>753,25</b>

**TABEL CENTRALIZATOR AL FOLOSINTELOR TERENURILOR**

NR.	FOLOSINTE	EXISTENT 2013(Ha)	%
1	PASUNI	1225	15,73
2	FANETE	437	5,61
3	PADURI	2547	32,7
4	VIE	0	0
5	ARABIL	2964	38,06
6	CAI DE CIRCULAȚIE	128,95	1,66
7	TERENURI NEPRODUCTIVE	79	1,01
8	LIVEZI	46	0,59
9	CURTII CONSTRUCȚII	129	1,66
10	APE	232	2,98
11	TOTAL SUPRAFATA COMUNA SOMEȘ ODORHEI	7787,95	100

**PROIECT DE PLAN DE ÎNCADRARE ÎN TERITORIUL ADMINISTRATIV**

**P.U.G. COMUNA SOMEȘ ODORHEI**

**0**